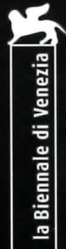


UNDER CONSTRUCTION

AN EXHIBITION AT THE **AUSTRIAN PAVILION** FOR THE 12th INTERNATIONAL EXHIBITION OF ARCHITECTURE / LA BIENNALE DI VENEZIA 2010



la Biennale di Venezia

12. Mostra
Internazionale
di Architettura

Partecipazioni nazionali

AUSTRIAN ARCHITECTS



Photograph by Joshua White

Nach dem Abschluss ihres Architekturstudiums an der Universität für Angewandte Kunst in Wien (Studio Holzbauer) arbeitete Susanne Zottl in Paris in den Büros von Jean Nouvel und Santiago Calatrava Valls. Von 1991 bis 1993 studierte sie am Southern California Institute of Architecture (SCI-Arc) in Los Angeles und schloss dieses 1993 mit dem Master of Architecture ab. Nach ihrer Rückkehr nach Wien arbeitete Susanne Zottl in den Büros von Ortner & Ortner und Coop Himmelb(l)au. Sie erhielt ihre Befugnis als Architektin im Jahr 1996 und führt seit 1998 ihr Büro in Wien.

2002 kehrte sie an das Southern California Institute of Architecture als Gastprofessorin zurück. In den Jahren 2005 und 2006 unterrichtete sie im Rahmen von SCI-Arc's European program in Vico Morcote/Schweiz.

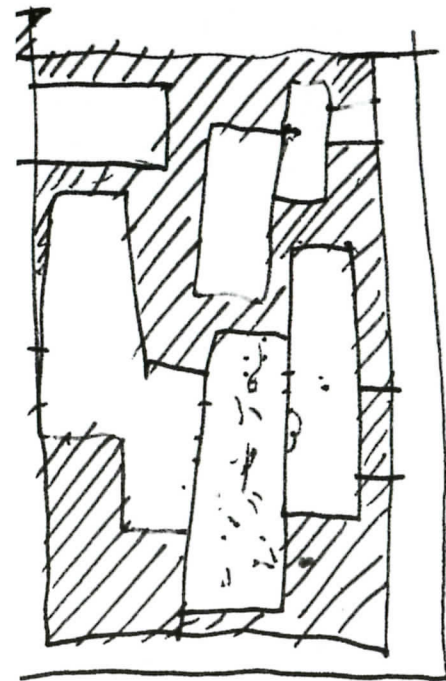
Die Projektliste des Büros von Architektin Susanne

Zottl weist schwerpunktmäßig Bauten im Kontext bestehender Strukturen und denkmalgeschützter Objekte aus.

Ausgewählte Projekte:

- Saalgebäude Augarten, Wien, seit 2008
- Open House Hofburg Wien, Ausstellungsbeitrag Burghauptmannschaft Österreich 2008
- Orangerie Unteres Belvedere, Wien 2006-2007
- Empfang Burghauptmannschaft Österreich, Hofburg Wien, 2006
- Wohnung Stiftung Czerwenka, Wien 2005-2006
- Polarium Tiergarten Schönbrunn, Wien 2001-2004
- Atelier Augarten, Wien 1998-2001

Das Büro besteht aus dem Architektur- und dem Grafikbüro, das Mario Buda seit 1995 leitet. Die Zusammenarbeit der beiden Büros reicht von Ausstellungsarchitektur und -entwurf zu Wettbewerbs- und Projektpräsentationen.



After completing her studies in architecture at the University of Applied Arts in Vienna, Austria (studio Holzbauer), Susanne Zottl was working in Paris in the offices of Jean Nouvel and Santiago Calatrava Valls. From 1991 to 1993 she studied at the Southern California Institute of Architecture (SCI-Arc) in Los Angeles, where she received her Master of Architecture in 1993. Returning to Vienna she was working in the offices of Ortner & Ortner und Coop Himmelb(l)au. After becoming a licensed architect in Austria in 1996, she established her architecture office in 1998 in Vienna.

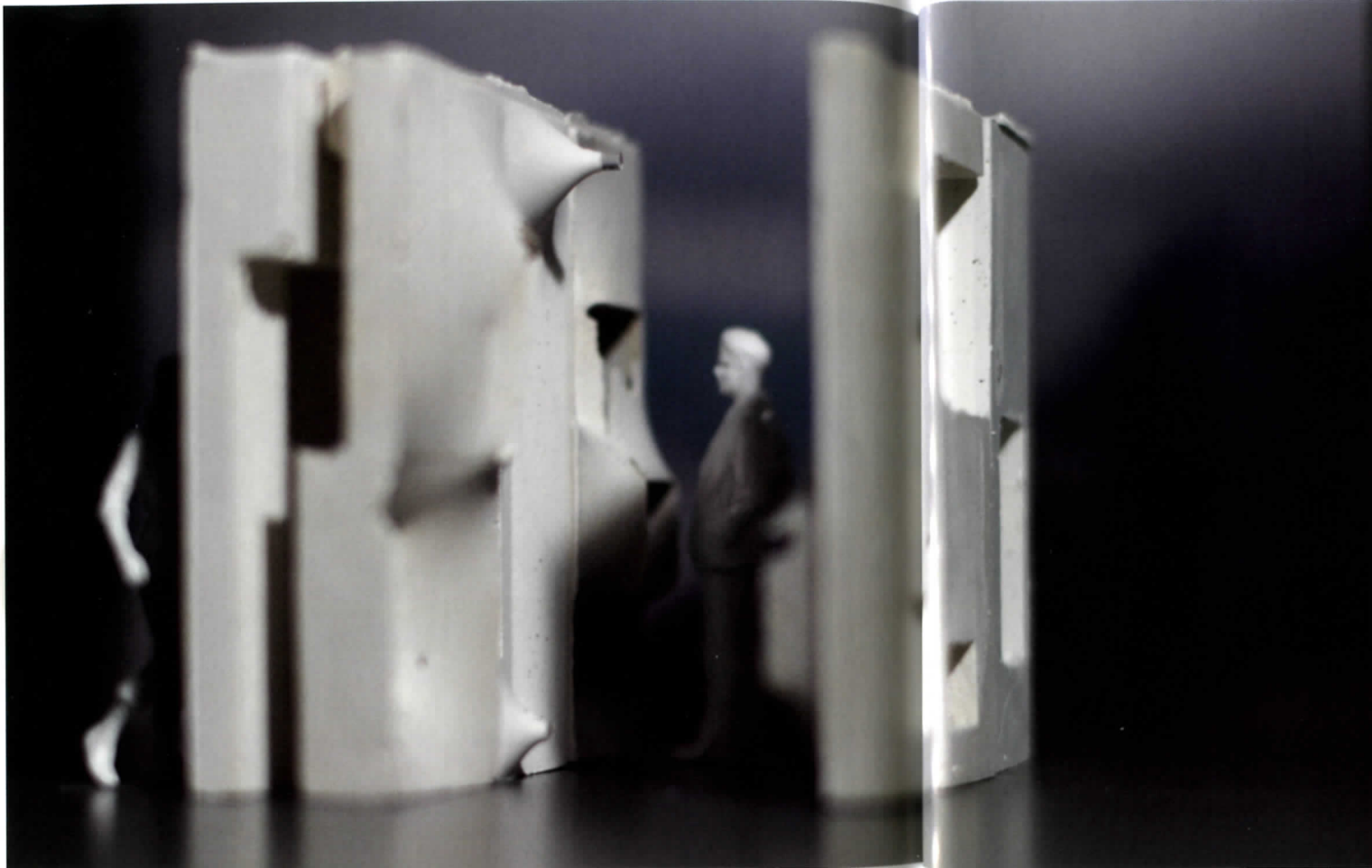
She returned to SCI-Arc as a visiting professor in 2002 and taught studios in Vico Morcote/Switzerland, SCI-Arc's European program in 2005 and 2006.

The list of projects of Susanne Zottl's architectural office is based predominantly on buildings within the context of existing and historically protected structures.

Selected projects:

- Saalgebäude Augarten, Vienna, since 2008
- Open House Hofburg Vienna, exhibition Burghauptmannschaft Österreich 2008
- Orangerie lower Belvedere, Vienna 2006-2007
- Reception area Burghauptmannschaft Österreich, Hofburg Vienna 2006
- Apartment Foundation Czerwenka, Vienna 2005-2006
- Polarium at the Vienna Zoo 2001-2004
- Atelier Augarten, Vienna 1998-2001

The office consists of the architecture and the graphic design studio that Mario Buda is running since 1995. The cooperation of the two offices includes the design of exhibitions as well as architectural and design competitions and project presentations.



Photograph by Mario Buda

Die Qualität gewachsener Strukturen liegt in den Spuren, die die verschiedenen durchlaufenen Gestaltungsphasen auf ihnen hinterlassen haben. Gegenwärtige Aufgaben und Fragestellungen verlangen nach laufender Neuinterpretation bestehender Objekte. Um diese als lebende Organismen der Stadt zu „erhalten“ ist ihre Verwandlung, dem zeitgenössischen Kontext entsprechend, unvermeidlich.

Die Untersuchung im Rahmen dieses Projekts behandelt zwei Aspekte dieser Diskussion:

- Eine neue Nutzung oder eine die bestehende Nutzung überlagernde, bedingt eine Veränderung bestehender Räume, Strukturen, Gebäude.
- Umbau- und Sanierungsarbeiten an vorhandenen Gebäuden werden gegenwärtig eng in Verbindung mit der Verbesserung der Energieeffizienz, im

speziellen mit der thermischen Isolierung der Gebäudehülle, betrachtet.

Das gegenständliche Experiment schlägt die Verbindung der Notwendigkeit neuer Nutzungen mit jener der Verbesserung der Energieeffizienz vor und konzentriert sich hierbei auf die „Wand“ als Bauteil. Das verwendete Material ist eine Mischung aus Styropor-Recycling-Material, das die thermische Isolierung gewährleistet, und Zement, wodurch die Standfestigkeit der Elemente erreicht wird. Diese Spezialmischung wurde ursprünglich als Ausgleichsdämmung für horizontale Flächen entwickelt. Der Einsatz des Materials in raumbildender, skulpturaler Form wurde bis dato nicht erprobt. Die im Rahmen der Installation entwickelten Objekte stellen Prototypen in Bezug auf Konzept, Material und Konstruktion dar.

The quality of grown structures lies in the traces that the different stages they ran through left on them. Contemporary tasks and questions demand continuous re-interpretations of existing structures. In order to keep objects as living organisms within the city, their transformation into the contemporary context is inevitable.

The investigation of this project is treating two aspects of this discussion:

- A new program, or a program that is superimposed on the existing one, asks for a transformation of existing spaces, structures, buildings.
- Remodeling and renovation of existing buildings in our time are strongly linked to the improvement of their energy efficiency, mostly associated with the application of thermal insulation.

The experiment aims at combining the need for a new program with that of the improvement of the energy efficiency and focusses on the “wall” as one element of the building.

The applied material is a mixture of recycled styrofoam, that provides thermal insulation, and cement, that supports the structure. Originally this special mixture was developed for the insulation of horizontal surfaces. The application of this material in a spatial or sculptural manner has not been tested so far. The objects that were developed within the installation “A Styrofoam Lover with (E)motions of Concrete” represent prototypes in terms of concept, material and construction.

Photograph by Mario Buda



Photograph by Joshua White





Photographs by Mario Buda



Museum Of Contemporary Art, Vienna, Austria | Photograph by Marguerita Spiluttini



Polarium at the Vienna Zoo, Austria | Photograph by Marguerita Spiluttini

Southern California Institute of Architecture | Los Angeles | USA

SUSANNE ZOTTL
ZottlBuda

Nach dem Abschluss ihres Architekturstudiums an der Universität für Angewandte Kunst in Wien (Studio Holzbauer) arbeitete Susanne Zottl in Paris in den Büros von Jean Nouvel und Santiago Calatrava Valls. Von 1991 bis 1993 studierte sie am Southern California Institute of Architecture (SCI-Arc) in Los Angeles, und schloss dieses 1993 mit dem Master of Architecture ab. Nach ihrer Rückkehr nach Wien arbeitete Susanne Zottl in den Büros von Ortner & Ortner und Coop Himmelb(l)au. Sie erhielt ihre Befugnis als Architektin im Jahr 1996 und führt seit 1998 ihr Büro in Wien. 2002 kehrte sie an das Southern California Institute of Architecture als Gastprofessorin zurück. In den Jahren 2005 und 2006 unterrichtete sie im Rahmen von SCI-Arc's European program in Vico Morcote / Schweiz.

Die Projektliste des Büros von Architektin Susanne Zottl weist schwerpunktmäßig Bauten im Kontext

bestehender Strukturen und denkmalgeschützter Objekte aus.

Ausgewählte Projekte:

Saalgebäude Augarten, Wien, seit 2008
Open House Hofburg Wien, Ausstellungsbeitrag Burghauptmannschaft Österreich 2008
Orangerie Unteres Belvedere, Wien 2006-2007
Empfang Burghauptmannschaft Österreich, Hofburg Wien, 2006 | Wohnung Stiftung Czerwenka, Wien 2005-2006 | Polarium Tiergarten Schönbrunn, Wien 2001-2004 | Atelier Augarten, Wien 1998-2001

Das Büro besteht aus dem Architektur- und dem Grafikbüro, das Mario Buda seit 1995 leitet. Die Zusammenarbeit der beiden Büros reicht von Ausstellungsarchitektur und -entwurf zu Wettbewerbs- und Projektpräsentationen.

After completing her studies in architecture at the University of Applied Arts in Vienna, Austria (studio Holzbauer), Susanne Zottl was working in Paris in the offices of Jean Nouvel and Santiago Calatrava Valls. From 1991 to 1993 she studied at the Southern California Institute of Architecture (SCI-Arc) in Los Angeles, where she received her Master of Architecture in 1993.

Returning to Vienna she was working in the offices of Ortner & Ortner und Coop Himmelb(l)au. After becoming a licensed architect in Austria in 1996, she established her architecture office in 1998 in Vienna. She returned to SCI-Arc as a visiting professor in 2002 and taught studios in Vico Morcote/Switzerland, SCI-Arc's European program in 2005 and 2006.

The list of projects of Susanne Zottl's architectural office is based predominantly on buildings within

the context of existing and historically protected structures.

Selected projects:

Saalgebäude Augarten, Vienna, since 2008
Open House Hofburg Vienna, exhibition Burghauptmannschaft Österreich 2008
Orangerie lower Belvedere, Vienna 2006-2007
Reception area Burghauptmannschaft Österreich, Hofburg Vienna 2006 Apartment Foundation Czerwenka, Vienna 2005-2006 | Polarium at the Vienna Zoo 2001-2004 | Atelier Augarten, Vienna 1998-2001

The office consists of the architecture and the graphic design studio that Mario Buda is running since 1995. The cooperation of the two offices includes the design of exhibitions as well as architectural and design competitions and project presentations.

UNDER CONSTRUCTION

AN EXHIBITION AT THE **AUSTRIAN PAVILION** FOR THE 12th INTERNATIONAL EXHIBITION OF ARCHITECTURE / LA BIENNALE DI VENEZIA 2010



la Biennale di Venezia

12. Mostra
Internazionale
di Architettura

Partecipazioni nazionali

INTERNATIONAL ARCHITECTS