

SUSANNE ZOTTL
ARCHITEKTIN
MIT
KRISTOF JARDER

WOHNUNG STIFTUNG CZERWENKA
GESTALTUNG DES INNENAUSBAUS
UND DER MÖBELAUSSTATTUNG
ELISABETHSTRASSE 6, 1010 WIEN
CZERWENKA PRIVATSTIFTUNG
DETAIL
2005-2006

APARTMENT FOUNDATION CZERWENKA
INTERIOR AND FURNITURE DESIGN
ELISABETHSTRASSE 6, 1010 VIENNA
CZERWENKA FOUNDATION
DETAIL
2005-2006



WOHNUNG STIFTUNG CZERWENKA

GESTALTUNG DES INNENAUSBAUS UND DER MÖBELAUSSTATTUNG
ELISABETHSTRASSE 6, 1010 WIEN
CZERWENKA PRIVATSTIFTUNG
2005-2006

APARTMENT FOUNDATION CZERWENKA
INTERIOR AND FURNITURE DESIGN
ELISABETHSTRASSE 6, 1010 VIENNA
CZERWENKA FOUNDATION
2005-2006

SUSANNE ZOTTL
ARCHITEKTIN MAG. ARCH.

SUSANNE.ZOTTL@ZOTTLBUDA.AT
ASLANGASSE 10/2/4
1190 WIEN WWW.ZOTTLBUDA.AT
TELEFON+431 3208838 FAX+9

MIT
KRISTOF JARDER MAG. ARCH.

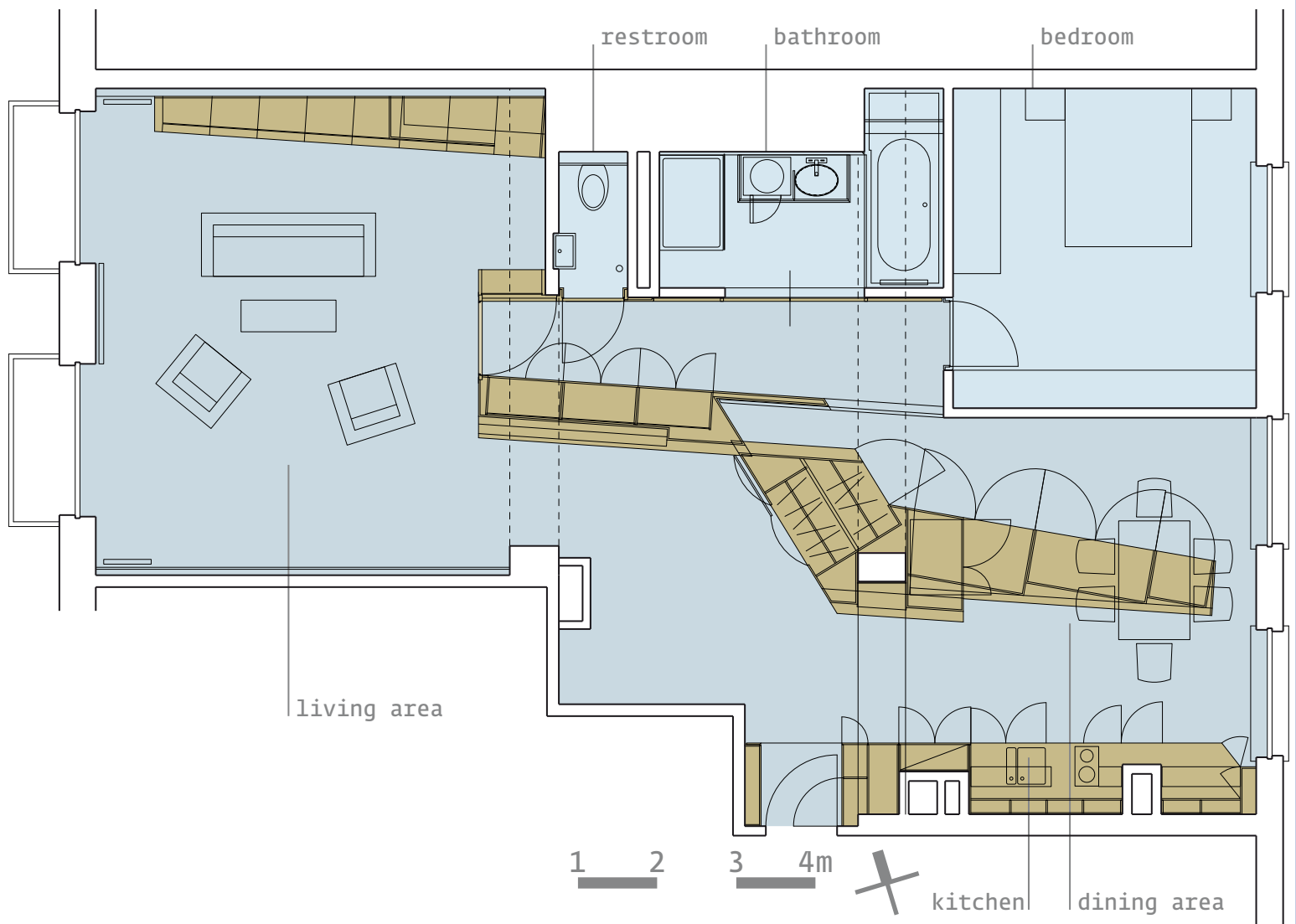
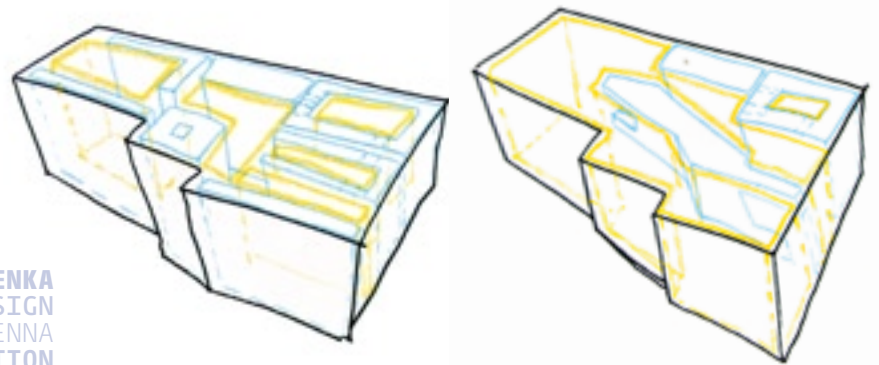
Die ehemalige Wohnung von Kammersänger Professor Oskar Czerwenka (1924-2000) im Opernringhof in Wien wurde für eine Vermietung adaptiert. Das skulpturale Möbelobjekt verbindet in einer einladenden Geste Wohn-, Ess- und Kochbereich miteinander. Die Öffnung von der Operngasse bis zum Innenhof unterstreicht die großzügige Dimension der Wohnung. Das Objekt leitet den Besucher und den Bewohner vom Essbereich entlang der integrierten Garderobe bis in den Wohnraum. Gleichzeitig werden durch die Orientierung des Objektes die Privatbereiche (Schlafraum, Nassräume) vom "öffentlichen" Bereich abgeschirmt.

The former apartment of the Austrian singer Professor Oskar Czerwenka (1924-2000) in the Opernringhof, that is situated in the center of the City of Vienna, was reconstructed and adapted for rental. The sculptural object, that also serves as storage space, was designed to welcome residents and visitors and to connect living space, dining area and kitchen. In its orientation and guiding gesture it opens up the space from the inner courtyard to the Operngasse and so communicates the spacious dimensions of the apartment. While connecting on the one hand, the object also serves as a divider that provides privacy for the bedroom and the bathrooms.

SUSANNE ZOTTL
ARCHITEKTIN
MIT
KRISTOF JARDER

WOHNUNG STIFTUNG CZERWENKA
GESTALTUNG DES INNENAUSBAUS UND DER MÖBELAUSSTATTUNG
ELISABETHSTRASSE 6, 1010 WIEN
CZERWENKA PRIVATSTIFTUNG
KONZEPTSKIZZEN BESTAND(L) / PLANUNG(R), GRUNDRISS
2005-2006

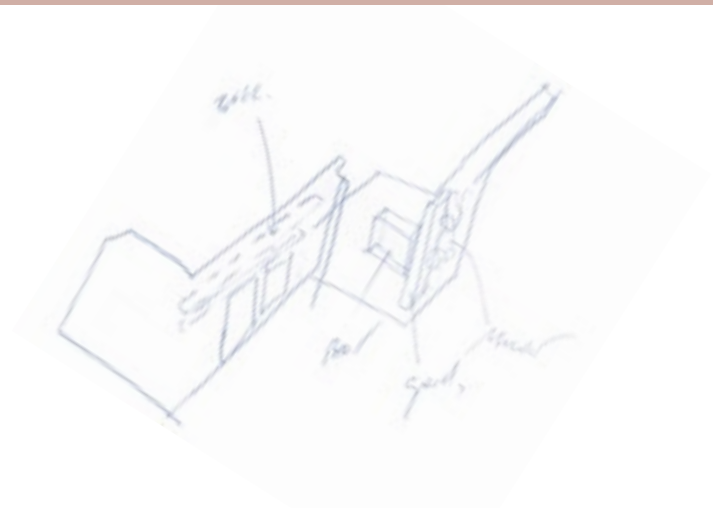
APARTMENT FOUNDATION CZERWENKA
INTERIOR AND FURNITURE DESIGN
ELISABETHSTRASSE 6, 1010 VIENNA
CZERWENKA FOUNDATION
CONCEPTUAL SKETCHES
EXISTING CONDITION(L) / DESIGN(R), PLAN
2005-2006



SUSANNE ZOTTL
ARCHITEKTIN
MIT
KRISTOF JARDER

WOHNUNG STIFTUNG CZERWENKA
GESTALTUNG DES INNENAUSBAUS UND DER MÖBELAUSSTATTUNG
ELISABETHSTRASSE 6, 1010 WIEN
CZERWENKA PRIVATSTIFTUNG
WOHNRAUM
2005-2006

APARTMENT FOUNDATION CZERWENKA
INTERIOR AND FURNITURE DESIGN
ELISABETHSTRASSE 6, 1010 VIENNA
CZERWENKA FOUNDATION
LIVING AREA
2005-2006



SUSANNE ZOTTL
ARCHITEKTIN
MIT
KRISTOF JARDER

WOHNUNG STIFTUNG CZERWENKA
GESTALTUNG DES INNENAUSBAUS UND DER MÖBELAUSSTATTUNG
ELISABETHSTRASSE 6, 1010 WIEN
CZERWENKA PRIVATSTIFTUNG
EINGANG, WOHNRAUM
2005-2006

APARTMENT FOUNDATION CZERWENKA
INTERIOR AND FURNITURE DESIGN
ELISABETHSTRASSE 6, 1010 VIENNA
CZERWENKA FOUNDATION
ENTRANCE, LIVING AREA
2005-2006





SUSANNE ZOTTL
ARCHITEKTIN
MIT
KRISTOF JARDER



WOHNUNG STIFTUNG CZERWENKA
GESTALTUNG DES INNENAUSBAUS
UND DER MÖBELAUSSTATTUNG
ELISABETHSTRASSE 6, 1010 WIEN
CZERWENKA PRIVATSTIFTUNG
KÜCHE, BAD
2005 - 2006

APARTMENT FOUNDATION CZERWENKA
INTERIOR AND FURNITURE DESIGN
ELISABETHSTRASSE 6, 1010 VIENNA,
CZERWENKA FOUNDATION
KITCHEN, BATHROOM
2005 - 2006

SUSANNE ZOTTL
ARCHITEKTIN
MIT
KRISTOF JARDER

WOHNUNG STIFTUNG CZERWENKA
GESTALTUNG DES INNENAUSBAUS UND DER MÖBELAUSSTATTUNG
ELISABETHSTRASSE 6, 1010 WIEN
CZERWENKA PRIVATSTIFTUNG
DURCHBLICKE UND DETAILS
2005-2006



APARTMENT FOUNDATION CZERWENKA
INTERIOR AND FURNITURE DESIGN
ELISABETHSTRASSE 6, 1010 VIENNA
CZERWENKA FOUNDATION
VIEWS AND DETAILS
2005-2006

